



令和元年度

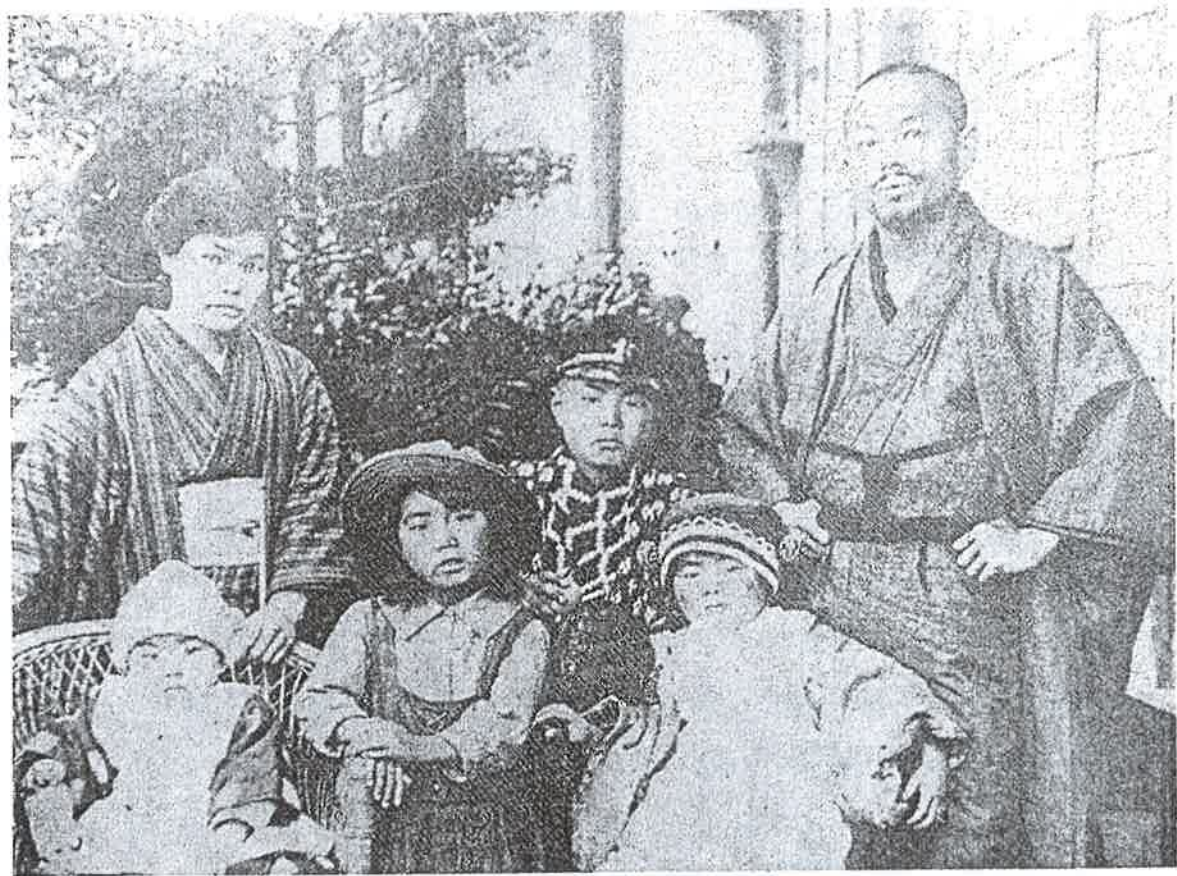
宮崎県立図書館企画展

Live!
Library
Miyazaki Prefectural Library
宮崎県立図書館



第35回国民文化祭・みやざき2020、第20回全国障害者芸術・文化祭イベント

小林邦雄コレクション展 若山牧水 ^{う た}短歌の変遷



「沼津に於ける最近の若山牧水一家」 新潮社『文章倶楽部』四月号 大正12年

令和元年

9月28日(土)～10月20日(日)

会場：宮崎県立図書館 2階 特別展示室

開場時間：9:00～17:00

開催期間中休館日：9/30(月)、10/7(月)、10/15(火)

問い合わせ先：宮崎県立図書館 郷土情報担当 〒880-0031 宮崎市船塚3丁目210-1 TEL:0985-29-2954